

$$\text{COSTI TOTALI} = \text{COSTI FISSI} + \text{COSTI VARIABILI} - f(\text{Produzione}; t)$$

$$\text{PRODUZIONE} = \text{PRODOTTO} \cdot f(\text{P}; t)$$

tempo breve periodo

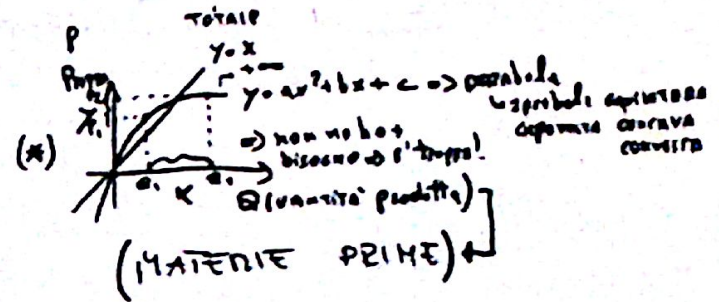
$$\frac{Q}{f(x, y)}$$

COSTI FISSI	COSTI VARIABILI
AMMO (1321 C.C.) IMMOBILIARE MACCHINARI LEASING IMMATRIALI STIPENDI	Merc: conto acquisti: $\uparrow$ Energie elettrica $\uparrow$

costi dirett.	costi indiretti:
Merc: c. a. $\uparrow$ E. ELETTRICA	STIPENDI AMMO (1321 C.C.) MACCHINARI

$$f(\text{Produzione}; t)$$

breve periodo



« Proporzioni: »  
 TOTALE produzione = 105  
 $\Delta$  produzione  $\Rightarrow$  5%  
 nuova produzione  $\Rightarrow$  ?  
 $105 + 5\% (105) = 110,25$   
 Nuova produzione = 110,25  
 vecchia produzione: ?  $\rightarrow$  105  
 vecchia p : nuova p = 100 : (100  $\pm$  5)  
 x : 110,25 = 100 : 105

TOTALE FATTURA

$$\text{TOTALE} \cdot \frac{100}{100 \pm \text{aumento}\%} = \text{Impossibile / vecchia produzione}$$

TOTALE NUOVA PRODUZIONE

$$x = \frac{110,25 \cdot 100}{105} = 105$$