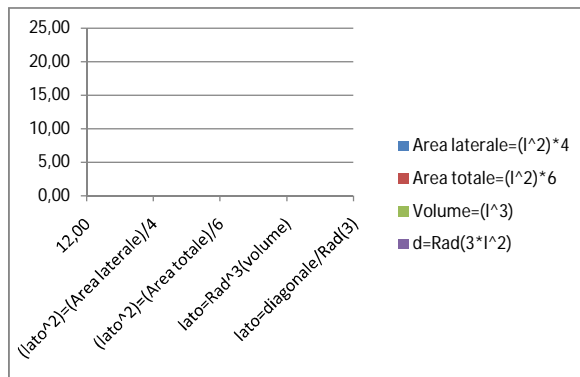


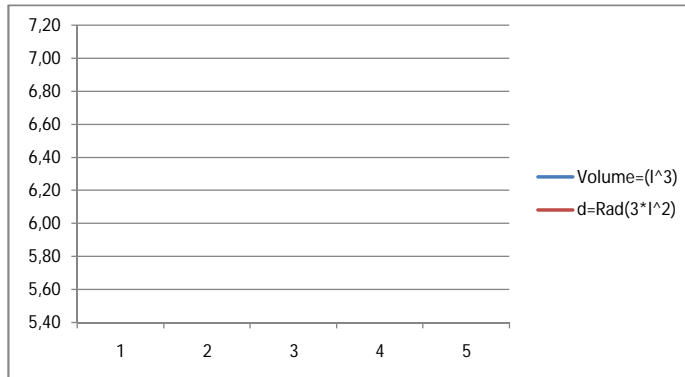
Cubo		By Fabriziomax				Esercizio n°1	Ctrl + add row
Lato		Area laterale= $(l^2) \cdot 4$	Area totale= $(l^2) \cdot 6$	Volume= (l^3)	d= $\text{Rad}(3 \cdot l^2)$	Ctrl - minus row	
12,00							
$(lato^2)=(\text{Area laterale})/4$	10,00						
$(lato^2)=(\text{Area totale})/6$		20,00					
$lato=\text{Rad}^3(\text{volume})$			6,00				
$lato=\text{diagonale}/\text{Rad}(3)$				7,00			

Valore iniziale della matrice: -8,00

Rappresentazione grafica per superfici



Rappresentazione grafica lineare



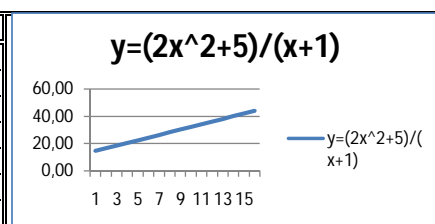
Fatturazione			
Funzione originaria		Funzione inversa	
Imp.le	489,50	Totale lordo	597,19
Iva	107,69	Imponibile	489,50
Totale lordo	597,19	Iva	107,69
Ritenuta 20%	-119,44		-119,44
Totale Netto	477,75		477,75

Creare algebricamente la formula inversa per poter trovare iva e imponibile conoscendo unicamente il totale della fattura

Esercizio n°2 Ctrl+a



x	$y=(2x^2+5)/(x+1)$
8	14,78
9	16,70
10	18,64
11	20,58
12	22,54
13	24,50
14	26,47
15	28,44
16	30,41
17	32,39
18	34,37
19	36,35
20	38,33
21	40,32
22	42,30
23	44,29



Esercizio n°3 Ctrl+b